



Stöðuskýrsla – Jarðhræringar á Reykjanesi

Dagsetning:	19. febrúar 2024	Stig:	Hættustig
Tekið saman af:	Dagbjartur Kr. Brynjarsson		
Netfang:	dagbjartur@ferdamalastofa.is	Sími:	659 9099

Yfirlit

- Landris á Svartsengisvæðinu heldur áfram og er mynstur og hraði þess mjög svipað því sem það var eftir síðustu kvikuhlaup þaðan Landris heldur áfram á svæðinu Vestan Svartsengis
- Haldi kvikusöfnun áfram eins og undanfarna daga má gera ráð fyrir kvikuhlaupi og eldgosi í lok febrúar eða byrjun mars.
- Uppfært hættumatskort hefur verið gefið út. Það gildir til 22. febrúar,
- Ríkislögreglustjóri hefur aflétt fyrir mæli um brottfultning
- Í hættumati Veðurstofu frá 15. febrúar er talin hætta í Grindavík á jarðfalli ofan í sprungur og sprunguhreyfingum. Farið hefur verið í mótvægisáðgerðir gegn jarðfalli með því að jarðkanna götur og svæði í Grindavík.
- Hættulegustu svæðin hafa verið afgirt.
- Niðurstæða áhættumats Almannavarnadeildar vegna sprunguhættu er á þann veg að áhættan fyrir dvöl og starfsemi í Grindavík sé ásættanleg m.a. með hliðsjón af þeim mótvægisáðgerðum sem gripið hefur verið til.
- Alvarlegar brotalamir eru enn til staðar í innviðum Grindavíkur varðandi vegi, götur og opin svæði, heitt vatn og neysluvatn, rafmagn, fráveitu og fjarskipti.
- Lögreglustjórinn á Suðurnesjum hefur tekið ákvörðun um að heimila Grindvíkingum og þeim sem starfa í Grindavík að dvelja og starfa í bænum allan sólahringinn með vitneskju um neðangreint:
 - Íbúar og starfsmenn fari inn í bæinn á eigin ábyrgð.
 - Jarðsprungur eru víða í og við bæinn og geta opnast án fyrirvara.
 - Opin svæði í Grindavík hafa ekki verið skoðuð.
 - Grindavík er lokað öllum öðrum en íbúum, starfsmönnum fyrirtækja og þeim sem þurfa að aðstoða íbúa.
- Gefnir verða út QR kóðar fyrir grindvíkinga og þá sem starfa í bænum sem gert er ráð fyrir að kóðarnir gildi í lengri tíma.
- Lokunarpóstar verða áfram á Grindavíkurvegi, Nesvegi og Suðurstrandarvegi.
- Fjölmiðlafólki verður gert kleift að fara inn í Grindavík með sama hætti og íbúar og starfsmenn fyrirtækja. Sækja þarf um QR kóða.
- Lögreglustjóri mælir ekki með að dvalið sé í bænum næturlangt
- Dregið verður úr viðveru viðbragðsaðila í Grindavík en lögregla sinnir lögbundnu eftirliti.



Upplýsingar frá Lögreglustjóranum á Suðurnesjum Uppfært 19. febrúar kl 12:15

Ríkislögreglustjóri hefur fallið frá fyrirmælum um brottflutning úr Grindavík frá og með 19. febrúar 2024. Ákvörðun ríkislögreglustjóra um brottvísun með heimild í 24. gr. laga um almannavarnir nr. 82/2008 tók gildi 15. janúar sl. og var síðan framlengd einu sinni eða þann 4. febrúar sl.

Með hliðsjón af framansögðu hefur lögreglustjórinn á Suðurnesjum tekið þá ákvörðun að heimila Grindvíkingum og þeim sem starfa í Grindavík að dvelja og starfa í bænum allan sólarhringinn með vitneskju um neðangreint:

- **Íbúar og starfsmenn fari inn í bæinn á eigin ábyrgð. Hver og einn verður að bera ábyrgð á eigin athöfnum eða athafnaleyzi. Lögreglustjóri tekur skýrt fram að Grindavík er ekki staður fyrir barnafólk eða börn að leik.** Þar eru ekki starfræktir skólar og innviðir eru í lamasessi. Stofnlögn heitavatns til bæjarins lekur, að því er talið er undir hrauni, en leitað er bilunar. Það eru tilmæli til fólks að ekki sé hróflað við stillingum heitavatns í húsum. Kalt vatn er ekki komið á og því ekkert neysluvatn. Aðstæður eru því aðrar en þær sem telja má boðlegar fyrir búsetu í húsum.
- Jarðsprungur eru víða í og við bæinn og sprungur geta opnast án fyrirfara. Hætta er metin töluverð á jarðfalli ofan í sprungur og sprunguhreyfingum. Mótvægisáðgerðir eru og hafa verið í gangi sem felast m.a. í kortlagningu, jarðkönnun, jarðsjármælingum og sjónskoðun.
- Opin svæði í og við Grindavík hafa ekki verið skoðuð sérstaklega. Fólk haldi sig við gangstéttir og götur bæjarins og forðist að fara út á lóðir og önnur opin svæði.
- Grindavík er lokuð öllum öðrum en íbúum bæjarins, starfsmönnum fyrirtækja og þeim sem þurfa að aðstoða íbúa.

Enn eru hættur á svæðinu í kjölfar eldgoss við Stóra Skógfell og aðstæður innan og utan hættusvæða geta breyst með litlum fyrirvara. Þá geta hættur leynst utan merktra svæða. Land rís í Svartsengi.

Gefnir verða út QR kóðar fyrir Grindvíkinga og þá sem starfa í bænum. Gert er ráð fyrir því að þeir gildi til lengri tíma en verið hefur.

Lyklar að íbúum/húsum eru í vörslu viðbragðsaðila en talið er hentugt að halda óbreyttu fyrirkomulagi vegna eftirlits með lagnarkerfum í húsum eitthvað áfram. Lokunarpóstar verða áfram á Grindavíkurvegi, Nesvegi og Suðurstrandarvegi. Fjölmiðlafólki verður gert kleift að fara inn í bæinn með sama hætti og íbúar og starfsmenn fyrirtækja. Sækja þarf um QR kóða.

Til að vekja athygli fólks á aðsteðjandi hættum hafa verið settir upp þrír almannavarnalúðrar eða sírenur í Grindavík. Þá er einn slíkur við Bláa lónið og annar við orkuverið í Svartsengi.



Lögreglustjóri á ekki von á því að margir Grindvíkingar kjósi að dvelja í bænum næturlangt. Þeim er það heimilt en lögreglustjóri mælir ekki með því.

Dregið verður úr viðveru viðbragðsaðila í Grindavík en lögregla sinnir lögbundnu eftirliti í bænum eins og verið hefur.

Gagnlegar upplýsingar eru á heimasíðu Grindavíkurbæjar á slóðinni <https://grindavik.is/> þá er bent á heimasíðu Veðurstofu Íslands á slóðinni www.vedur.is og heimasíðu almannavarna á slóðinni www.almannavarnir.is

Með vísan til 23. gr. laga um almannavarnir nr. 88/2008 eru takmarkanir ekki aðrar en að framan greinir. Nýtt fyrirkomulag tekur gildi kl. 7 í fyrramálið, þriðjudaginn 20. febrúar 2024 en verður endurskoðað 29. febrúar 2024 að öllu óbreyttu.

Upplýsingar frá Ríkislögreglustjóra Uppfært 18. febrúar kl 21:20

Aflétting fyrirmæla embættis ríkislögreglustjóra um brottflutning skv. 24. gr. laga um almannavarnir nr. 82/2008

Í hættumati Veðurstofu Íslands frá 13. janúar, var talin hætta á jarðskjálftum, sprungum, hraunflæði og sprunguhreyfingum í Grindavík. Þann 13. janúar sl. tók embætti ríkislögreglustjóra ákvörðun um brottflutning úr Grindavík á grundvelli 24. gr. laga um almannavarnir nr. 82/2008, sem tók gildi til þriggja vikna frá 15. janúar. Eldsgos varð þann 14. janúar sem rann inn í byggð. Þann 4. febrúar var ákvörðunin framlengd til 19. febrúar. Annað eldgos varð á Reykjanessvæðinu þann 8. febrúar s.l.

Unnið hefur verið að gerð leiðbeininga í formi áhættumats, þar sem hættumat Veðurstofu og mótvægisáðgerðir eru lögð til grundvallar. Þá hefur verið unnið að gerð leiðbeininga með því að jarðkanna götur og svæði í Grindavík, til þess að unnt sé að meta áhættu í bænum.

Í hættumati Veðurstofu frá 15. febrúar er talin hætta í Grindavík á jarðfalli ofan í sprungur og sprunguhreyfingum. Þann 18. febrúar var unnið áhættumat vegna skyndilegra opunar á sprungum í Grindavík, bæði þeim sem vitað er um og þeim sem kunna að vera huldar. Þá er jafnframt talin minni hætta á stærri jarðskjálftum.

Niðurstaða áhættumats Almannavarnadeildar vegna sprunguhættu er á þann veg að áhættan fyrir dvöl og starfsemi í Grindavík sé ásættanleg m.a. með hliðsjón af þeim mótvægisáðgerðum sem gripið hefur verið til.

Til þess að meta áhættu af sprungum og sprunguopnunum hefur verið unnið að jarðskoðun í Grindavík, m.a. með kortlagningu, jarðkönnun, jarðsjármælingum og sjónskoðun. Í dag, 18. febrúar 2024 er búið að jarðskoða hluta jarðvegs með jarðsjám og greina hluta þeirra gagna.

Framkvæmdin á jarðkönnuninni var skipt niður í þrjá fasa.



- Fasi 1 – Tryggja öruggt aðgengi viðbragðsaðila sem eru að sinna verðmætabjörgun.
 - Fasi 2 – Opnun Grindavíkur með áherslu á að hefja rekstur fyrirtækja.
 - Fasi 3 – Opnun Grindavíkur með áherslu á framtíðar bússetu á svæðinu.
- Í fasa 1 og 2 er áhersla lögð á jarðkönnun á götum og vegum svo aðilar geti ferðast um bæinn. Í fasa 3 er lögð áhersla á jarðkönnun í heildar skoðun á bænum sem byggir á rannsóknum í fasa 1 og 2 en nær þá yfir öll opin svæði. Reiknað er með að ljúka fasa 1 og 2 fyrir miðjan mars. Fasi 3 hefst ekki fyrr en í vor þegar snjóá leysir.

Í ljósi þessarar óvissu hafa hættuleg svæði hafa verið girt af en óljóst er um ástand á hluta bæjarins hvað varðar sprungur og sprunguhreyfingar og er fyrirséð að óhjákvæmilegt verði að takmarka aðgengi og umgengni að þeim svæðum, samanber áhættumat og jarðvegsskoðun á hverjum tíma.

Samkvæmt upplýsingum frá Veðurstofu heldur landris áfram við Svartsengi, Skipastígshraun og nágrenni. Ekki er hægt að segja til um hvað það þýðir en talið er að um næstu mánaðarmót nái kvikumagn svipuðu rúmmáli og 18. desember 2023, 14. janúar og 8. febrúar 2024 þegar eldgos hófust. Kvikuhlaup sem endað gæti í eldgosu er því yfirvofandi.

Alvarlegar brotalamir eru enn til staðar í innviðum Grindavíkur varðandi vegi, götur og opin svæði, heitt vatn og neysluvatn, rafmagn, fráveitu og fjarskipti. Veður getur haft áhrif á vöktunargetu til vegna hættuáburða og það sem getur leitt af sér lengri viðbragðs- og rýmingartíma í hættuástandi.

Í ljósi aðstæðna og hættu á svæðinu, sem íbúum er kunnugt um, liggur fyrir að aðgengi um svæðið mun vera ákveðnum skilyrðum háð eðli málsins samkvæmt. Lögreglustjórinn á Suðurnesjum metur hættuna samkvæmt fyrirbyggjandi gögnum hverju sinni og gefur út ábendingar eða tekur ákvörðun um rýmingu á ákveðnum svæðum sé þess þörf.

Áfram verður unnið að markvissu og reglubundnu mati á stöðu jarðvegs og annarra mála og á grundvelli þess séu teknar ákvarðanir um frekari mótvægisáðgerðir gegn þeirri áhættu sem til staðar er, jafnvel þær sem kunna að fela í sér takmarkanir eða skilyrði um för eða viðbúnað. Þá er mikilvægt að íbúar og fyrirtæki sem hafa starfsemi í bænum standi að traustu skipulagi öryggismála og viðbragðs. Jafnframt skal uppfylla lögbundnar skyldur hvað varðar vinnuöryggi, brunavarnir o.fl.

Með vísun til uppfærðs áhættumats, stöðu rannsókna, mótvægisáðgerða sem gripið hefur verið til sem og fyrirhugaðra mótvægisáðgerða á grundvelli sviðsábyrgðar er niðurstaðan sú að ríkislögreglustjóri mun ekki framlengja fyrirmæli um brottflutning skv. 24. gr laga um almannavarnir nr. 82/2008. Framangreind ákvörðun er að höfðu samráði við lögreglustjóran á Suðurnesjum.



Frá Veðurstofu Íslands

Uppfært 15. febrúar kl 14:00

Landris á Svartsengisvæðinu heldur áfram og er mynstur og hraði þess mjög svipað því sem það var eftir síðustu kvikuhlaup þaðan.

Líkanreikningar byggðar á GPS gögnum frá goslokum 9. febrúar sýna að kvikusöfnun þar til í gær 14. febrúar sé um 2-3 milljón rúmmetrar. Áætlað var að þegar eldgos hófst 8. febrúar hafi um 10 milljón rúmmetrar hlaupið undan Svartsengi yfir í Sundhnúksgrágaröðina. Haldi kvikusöfnun áfram með sama hraða mun magn kviku ná 10 milljón rúmmetrum í lok febrúar eða byrjun mars, en þá má gera ráð fyrir því að líkur á kvikuhlaupi og eldgosi aukist verulega. Þessir líkanreikningar eru byggðir á GPS gögnum en verða uppfærðir þegar ný gervitunglagögn berast.

Skjálftavirkni á svæðinu norðan Grindavíkur er áfram væg en frá því á mánudaginn 12. febrúar hafa eingöngu smá skjálftar um eða undir 1,0 að stærð mælst þar.

Skjálftavirkni í vestanverðu Fagradalsfjalli heldur áfram en þar hafa um 80 smáskjálftar, um eða undir 1,5 að stærð mælst síðan 12. febrúar. Dýpi skjálftanna undir vestanverðu Fagradalsfjalli er stöðugt um 6-8 km dýpi. Áfram verður fylgst náið með þessu svæði en að svo stöddu sýna aflögunarmælingar ekki vísbendingar um kvikusöfnun.

Uppfært hættumatskort hefur verið gefið út. Það gildir til 22. febrúar, að öllu óbreyttu. Helstu breytingar eru að líkur á gosopnun hafa verið lækkaðar á öllum svæðum. Líkur á jarðfalli ofan í sprungur og sprunguhreyfingum eru ennþá taldar miklar á svæði 4 (Grindavík). Athygli er vakin á að hættusvæðin eru virk og breytingar geta orðið með skömmum fyrirvara. Einnig geta leynst hættur utan skilgreindra hættusvæða, til að mynda eru sprungur sem opnuðust 10. nóvember vestan Grindavíkur (sjá sprungur á korti).

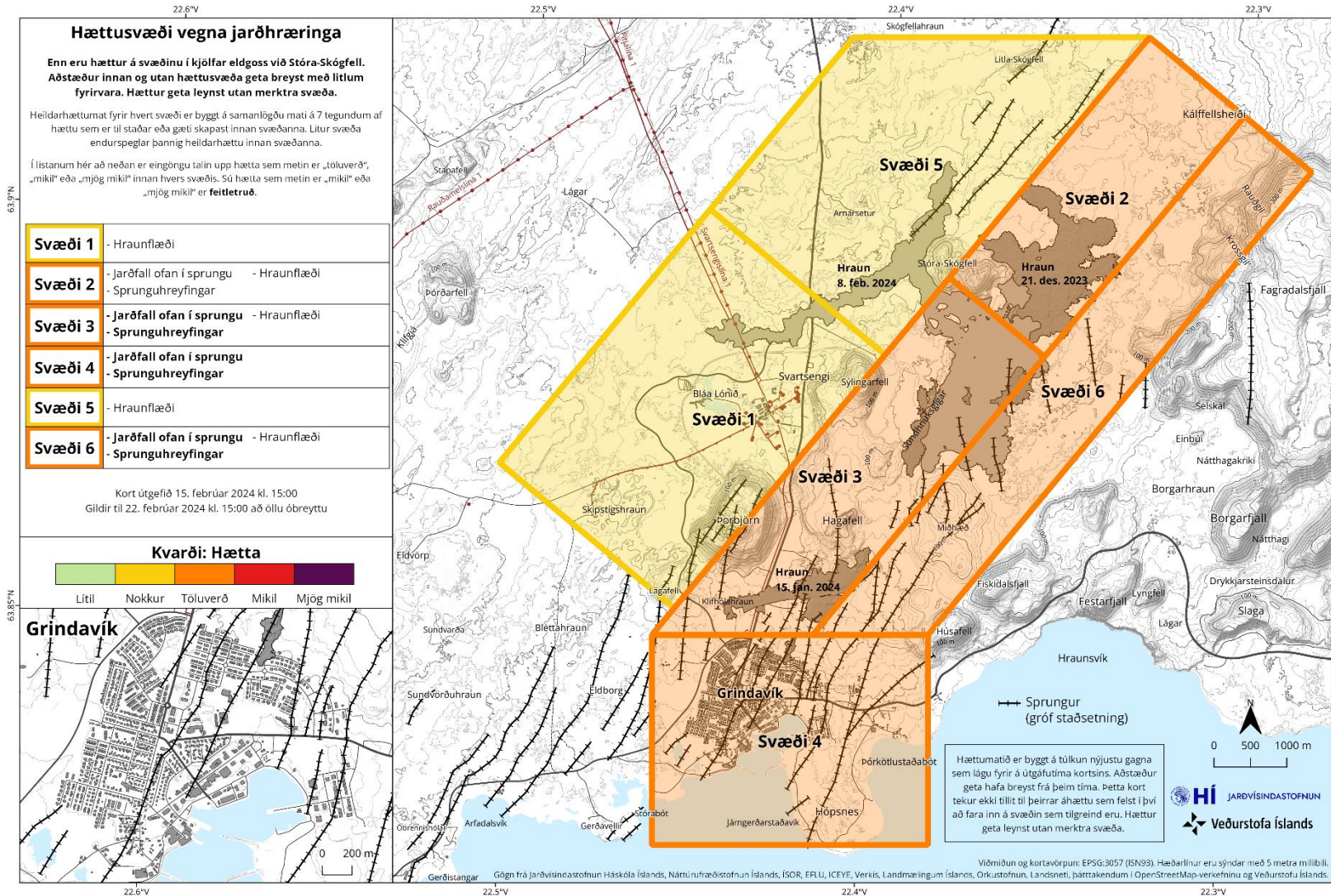
Frá Ferðamálastofu

Uppfært 19. febrúar kl 13:30

Nokkuð hefur verið um fyrirspurnir frá erlendum fjölmiðlum, á netfanginu press@itb.is,

Gera má ráð fyrir stöðuskýrslu vikulega á meðan starfað sé á hættustigi. Ef miklar breytingar verða verður aftur á móti gefin út stöðuskýrsla.

Frekari upplýsingar veitir Dagbjartur í dagbjartur@ferdamalastofa.is eða 6599099.



Hættumatskort Veðurstofu Íslands 15. febrúar 2024 https://www.vedur.is/media/uncategorized/Haettusvaedi_VI_15feb.png