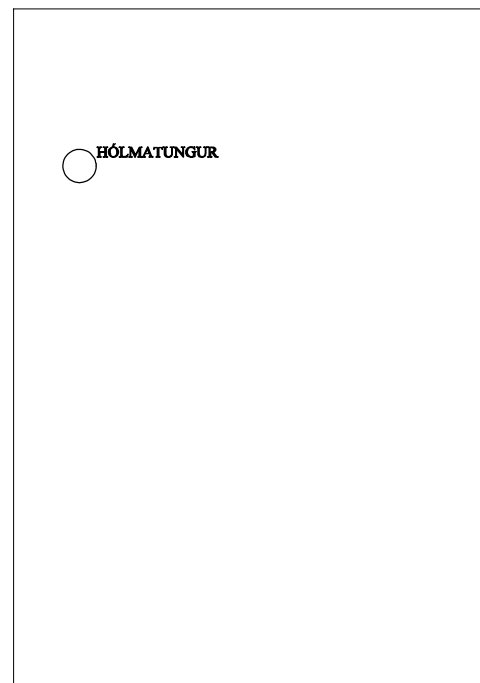
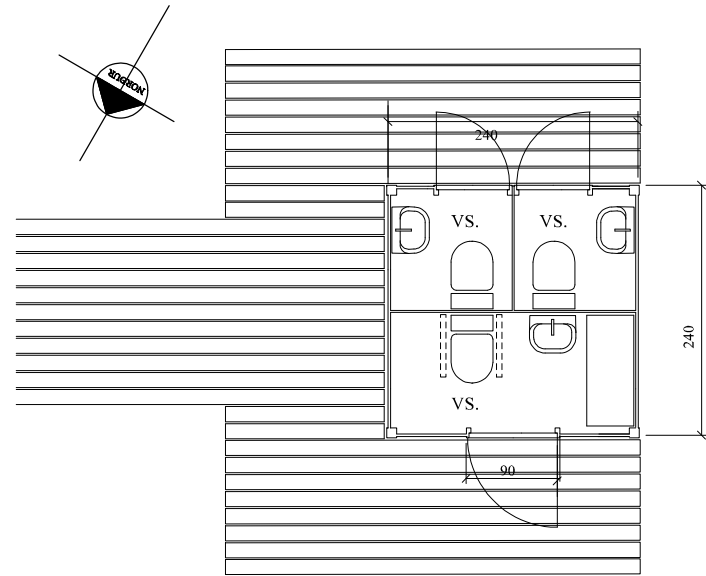


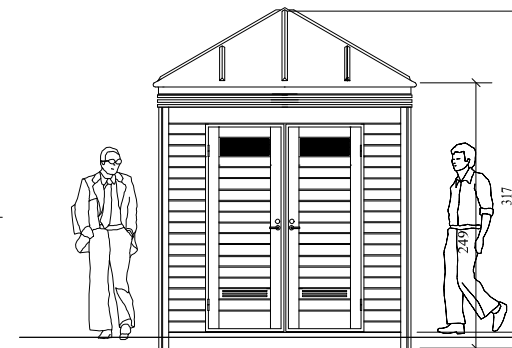
AFSTÖÐUMYND mmkv. 1:2000



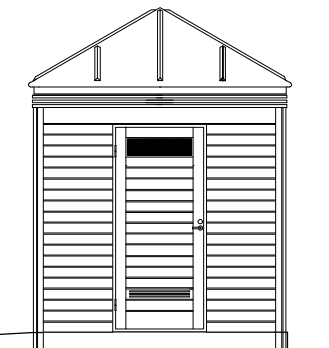
YFIRLITSKORT  
Íslandskort úr kortabók Máls og Menningar  
Reykjavík 2000. Mælikv. ca. 1: 500 000



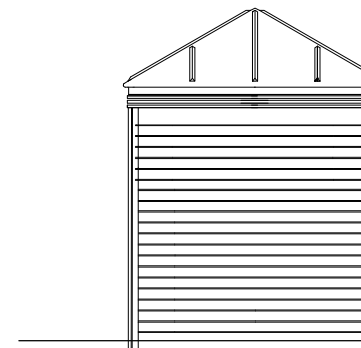
GRUNNMYND



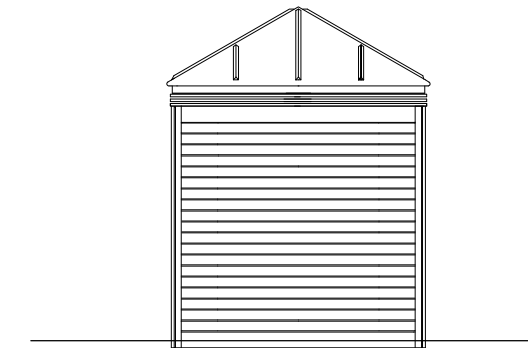
SUÐURHLIÐ



NORÐURHLIÐ



AUSTURHLIÐ



VESTURHLIÐ

**SNYRTIADSTAÐA**

Grunnflötur 5,8 ferm.

Rúmmál br. 16,3 rúmm.

Um er að ræða timburhús sem byggt er upp af grind 45x69 mm milli 95x95 mm hornstoða sem eru sýnilegar að utan. Veggir eru klæddir utan milli hornstoða með lárétrri vatnslæðningu en gullakkaðar krossviðarplötur að innan. Klætt er ofan á 58x145 mm krosssperrur í þaki með krossviðarplötum Þakpappi er heillímdur á krossviðinn. Húsið stendur á sérsteyptum undirstöðum. Staðsetning og frágang rotþróar skal ákveða í samráði við heilbrigðisfulltrúa

**HÓLMATUNGUR**

Snyrtiaðstaða við bílastæði  
mkv. 1:50/2000

ARGOS ehf, Eyjarslóð 9, 101 Reykjavík  
S: 552 1760, fax: 562 1687 maí 2006

Stefín Örn Stefánsson arkitekti f.él. sl. 140147-4519

Guðrún María Gunnarsson arkitekti f.él. sl. 270852-4169

Afstöðumynd er byggð á skipulagsupprætti sem unninn er af Helgu Aðalgeirsdóttur/Vegagerð ríkisins