



# FERÐAÞJÓNUSTA Í TÖLUM

## – Júní 2026

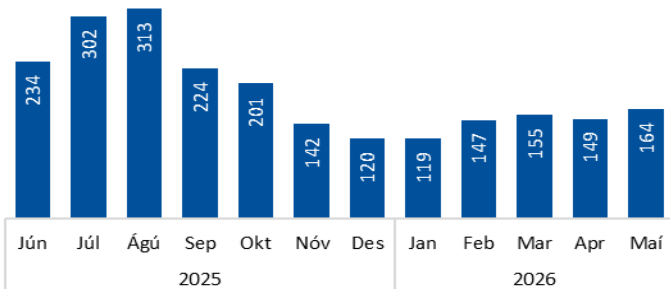
### Erlendir farþegar frá Íslandi um Keflavíkurlugvöll

#### Brottfarir erlendra farþega júní 2025 – maí 2026<sup>1</sup>

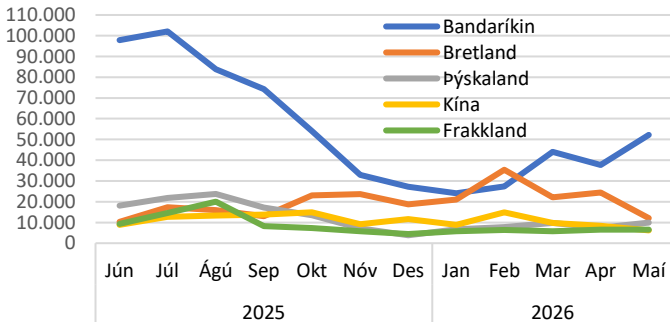
	% af brottförum	Fjöldi	Breyting síðustu 12 mánuði*
<b>Alls</b>		<b>2.270.523</b>	<b>1,2%</b>
<i>10 stærstu þjóðernin (72,9% af heild)</i>			
Bandaríkin	28,9%	657.314	2,2%
Bretland	10,4%	237.168	0,9%
Þýskaland	6,5%	146.867	-0,7%
Kína	5,8%	132.420	27,4%
Frakkland	4,4%	100.726	5,3%
Ítalía	4,3%	97.484	6,2%
Pólland	3,5%	80.365	-17,3%
Kanada	3,5%	80.301	4,0%
Spánn	3,2%	72.878	2,2%
Danmörk	2,4%	53.620	6,9%

\*Samanburður tekur mið af tímabilinu júní-maí 2024-25/2025-26.

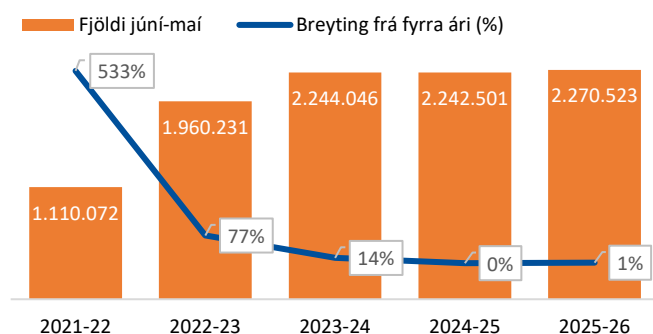
#### Brottfarir eftir mánuðum ('000)<sup>1</sup>



#### Brottfarir eftir mánuðum – Fimm stærstu þjóðernin<sup>1</sup>



#### Brottfarir erlendra farþega 2021-2026<sup>1</sup>



### Tilgangur Íslandsferðar, dvalarlengd erlendra ferðamanna

#### Megintilgangur júní 2025 – maí 2026<sup>2</sup>

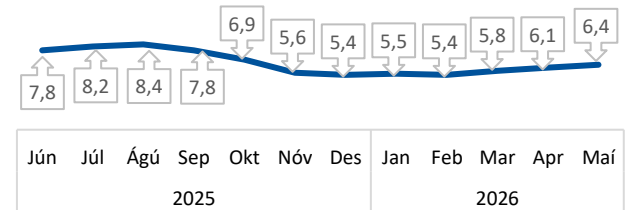
	% af brottförum	Fjöldi*
Frí	92,48%	2.099.780
Heimsókn til vina/ætt.	2,78%	63.121
Heilsutengt, nám o.fl.	2,17%	49.270
Viðskiptatengt	1,20%	27.246
Dvöl án gistingar	1,37%	31.106

\*Fjöldatölur eru uppreiknaðar út frá talningum á Keflavíkurlugvelli.

#### Dvalarlengd ferðamanna júní 2025 – maí 2026<sup>2</sup>

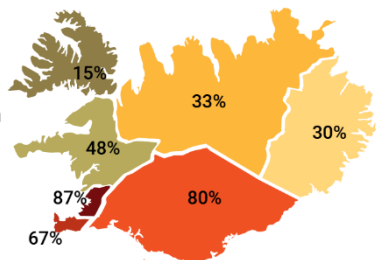
	Meðalfjöldi gistingu
<b>Meðaldvalarlengd</b>	<b>7,0</b>
Bandaríkin	6,2
Bretland	4,9
Þýskaland	9,4
Kína	5,6
Frakkland	9,0
Ítalía	7,5
Pólland	7,0
Kanada	6,5
Spánn	8,1
Danmörk	7,0

#### Dvalarlengd (nætur) ferðamanna eftir mánuðum<sup>2</sup>

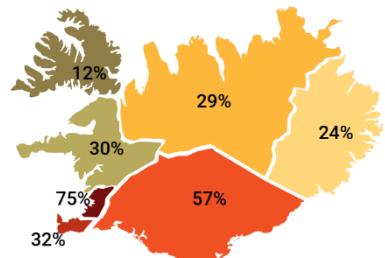


### Hvaða landshlutar heimsóttir og í hvaða landshluta gist

Hvaða landshluta heimsóttu erlendir ferðamenn – % þeirra sem heimsóttu landshluta júní '25 – maí '26<sup>2</sup>



Í hvaða landshluta gistu erlendir ferðamenn – % þeirra sem gistu júní '25 – maí '26<sup>2</sup>



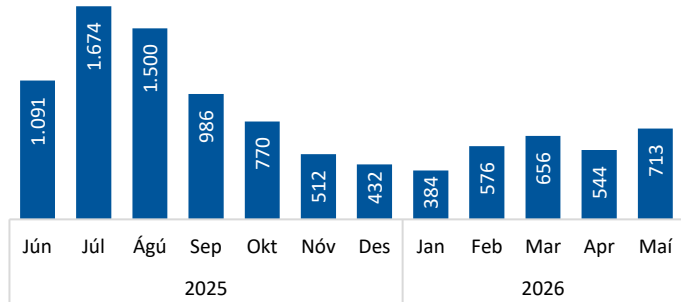
## Skráðar gistinætur 2025-2026

### Gistinætur eftir tegund gistingar júní 2025 – maí 2026<sup>3</sup>

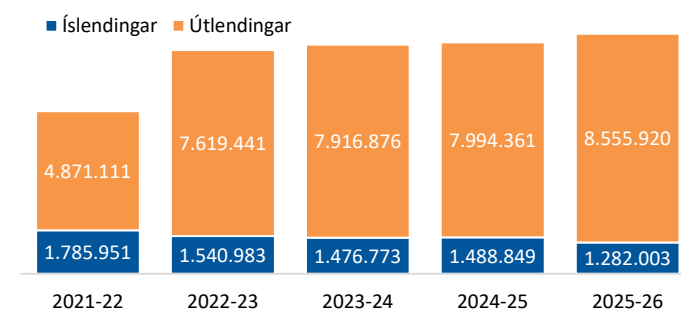
	% af gistinóttum	Fjöldi gistinóttu	Breyting síðustu 12 mán. <sup>4</sup>
<b>Gistinætur alls*</b>		<b>9.837.923</b>	<b>3,7%</b>
Hótel	55,4%	5.451.951	2,6%
Gistiheimili	12,5%	1.229.572	-3,9%
Önnur gisting	32,1%	3.156.400	9,3%

\*Gistinætur Íslendinga og útlendinga.

### Skráðar gistinætur ('000)\* eftir mánuðum<sup>3</sup>



### Gistinætur á skráðum gististöðum (júní-maí)<sup>3</sup>



## Hótelgistinætur

### Gistinætur á hótélum júní 2025 – maí 2026<sup>3</sup>

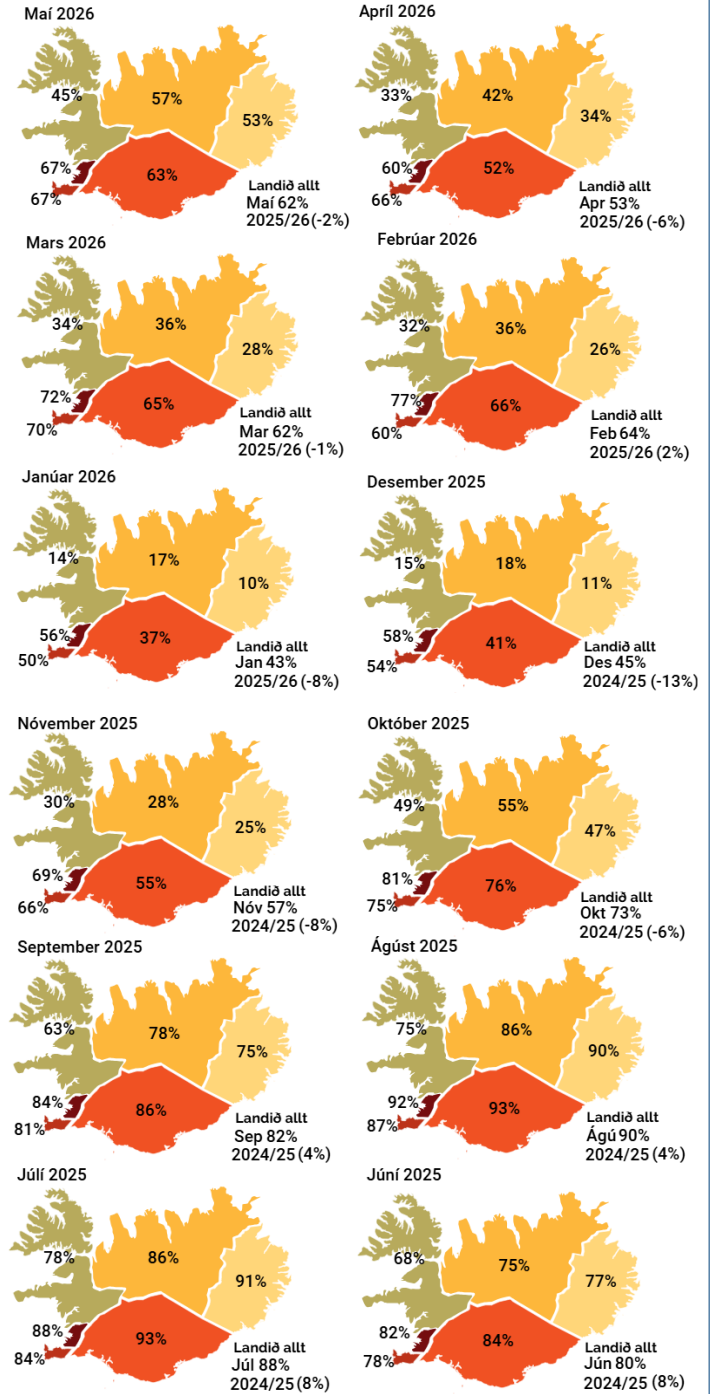
	% af hótél-gistinóttum	Fjöldi gistinóttu	Breyting síðustu 12 mán. <sup>4</sup>
<b>Hótelgistinætur alls*</b>		<b>5.451.951</b>	<b>2,6%</b>
Bandaríkin	27,1%	1.479.097	-3,9%
Bretland	10,8%	589.460	-1,5%
Ísland	10,3%	561.132	-25,6%
Þýskaland	7,6%	411.713	11,2%
Kína	7,3%	397.065	57,4%

\*Gistinætur fimm stærstu þjóðerna voru 63,1% af hótélginóttum.

### Herbergjanýting á hótélum júní 2025 – maí 2026<sup>3</sup>

	Landið allt		Höfuðborgarsvæðið	
	Nýting	Breyting á 12 mán. <sup>4</sup>	Nýting	Breyting á 12 mán. <sup>4</sup>
Jún'25	79,8%	8,0%	81,6%	4,3%
Júl'25	87,8%	8,4%	87,7%	8,0%
Ágú'25	89,8%	4,3%	92,1%	3,3%
Sep'25	81,6%	3,6%	84,4%	2,1%
Okt'25	72,5%	-6,1%	80,7%	-6,6%
Nóv'25	57,0%	-7,8%	69,4%	-8,1%
Des'25	45,3%	-12,7%	57,7%	-18,5%
Jan'26	43,0%	-8,3%	56,2%	-9,6%
Feb'26	64,2%	2,2%	76,8%	1,5%
Mar'26	61,8%	-1,0%	71,8%	-1,9%
Apr'26	53,4%	-5,7%	59,7%	-3,7%
Maí'26	62,4%	-2,0%	66,6%	-3,6%

## Herbergjanýting á hótélum eftir landshlutum<sup>3</sup>



## Heimildir

<sup>1</sup>Ferðamálastofa og Isavia: Brottfarartalningar á Keflavíkurlugvelli 2021-2026 eftir þjóðerni. Talning er gerð meðal farþega á leið úr landi áður en komið er inn á brottfararsvæði og ber að túlka með þeim fyrirvörum sem aðferðafræðin felur í sér. Þjóðernatalning byggir á úrtaksáðferð.

<sup>2</sup>Ferðamálastofa: Landamærakönnun Ferðamálastofu og Hagstofu Íslands á Keflavíkurlugvelli 2025-2026.

<sup>3</sup>Hagstofa Íslands: Gistinóttatalningar 2021-2026. Um er að ræða bráð abirgðatölur fyrir árið 2025 og 2026. Með skráðum gistinóttum er átt við gistinætur hjá rekstraraðilum sem eru skráðir í gistináttagrunni Hagstofunnar.

<sup>4</sup>Samanburður tekur mið af tímabilinu júní-maí 2024/25 - 2025/26.