

FERÐAÞJÓNUSTA Í TÖLUM

- Ágúst 2023

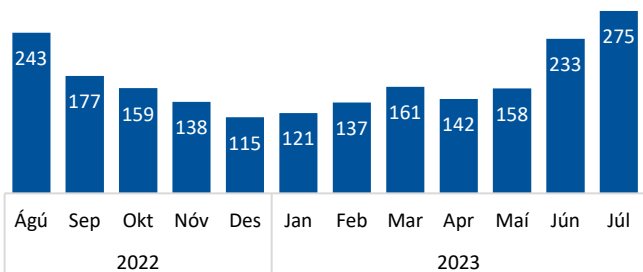
Erlendir ferðamenn um Keflavíkurlugvöll

Brottfarir erlendra farþega ágúst 2022 – júlí 2023¹

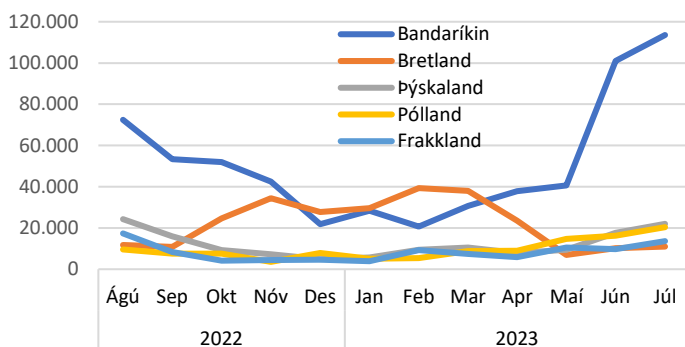
	% af brottförum	Fjöldi	Breyting síðustu 12 mán.*
Heildarfjöldi		2.059.564	50,5%
<i>10 stærstu þjóðernin (74,2% af heild)</i>			
Bandaríkin	29,9%	614.921	70,0%
Bretland	13,0%	268.094	61,1%
Þýskaland	7,0%	144.221	21,0%
Pólland	5,6%	116.090	48,6%
Frakkland	4,8%	99.323	24,0%
Ítalía	3,5%	73.092	39,8%
Spánn	2,7%	55.732	37,2%
Danmörk	2,7%	54.641	-0,2%
Holland	2,6%	53.578	22,9%
Kanada	2,3%	47.970	79,9%

*Samanburður tekur mið af tímabilinu ágúst-júlí 2021-22/2022-23.

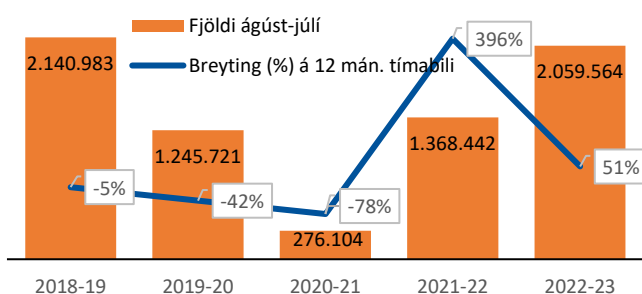
Brottfarir eftir mánuðum ('000)¹



Brottfarir eftir mánuðum – Fimm stærstu þjóðernin¹



Brottfarir erlendra farþega 2018-2023¹



Tilgangur Íslandsferðar, dvalarlengd erlendra ferðamanna

Megintilgangur ágúst 2022 - júlí 2023²

	% af brottförum	Fjöldi*
Frí	89,5%	1.844.134
Heimsókn til vina/ætt.	4,0%	83.000
Viðskiptatengt	3,1%	64.052
Heilsutengt, nám o.fl.	1,6%	32.541
Annað	1,7%	35.837

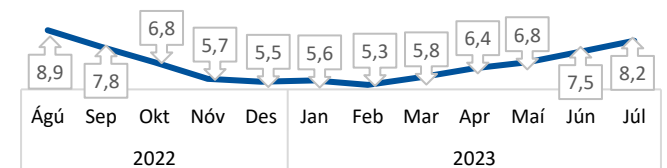
*Fjöldatölur eru uppreiknaðar út frá talningum á Keflavíkurlugvelli.

Dvalarlengd ferðamanna ágúst 2022 - júlí 2023²

	Meðalfjöldi gistingu	Breyting síðustu 12 mán.*
Meðaldvalarlengd	7,5	-5,3%
Bandaríkin	6,5	-5,8%
Bretland	5,1	-5,6%
Þýskaland	9,5	-3,1%
Pólland	6,6	-20,5%
Frakkland	9,4	10,5%
Ítalía	7,8	-7,1%
Spánn	8,4	-5,6%
Danmörk	6,5	-4,4%
Holland	8,1	-3,6%
Kanada	7,1	-9,0%

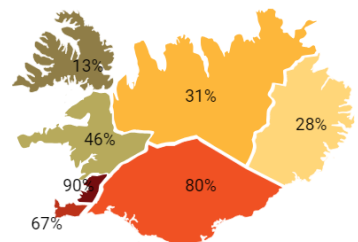
*Samanburður tekur mið af tímabilinu ágúst-júlí 2021-22/2022-23.

Dvalarlengd (nætur) ferðamanna eftir mánuðum²

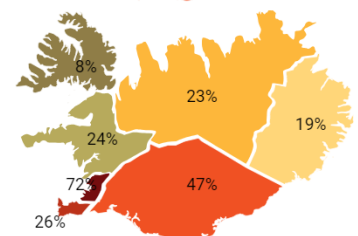


Hvaða landshlutar heimsóttir og í hvaða landshluta gist²

Hvaða landshluta heimsóttu erlendir ferðamenn á tímabilinu ágúst'22 – júlí'23¹



Í hvaða landshluta gistu erlendir ferðamenn á tímabilinu ágúst'22 – júlí'23¹



Gistinætur

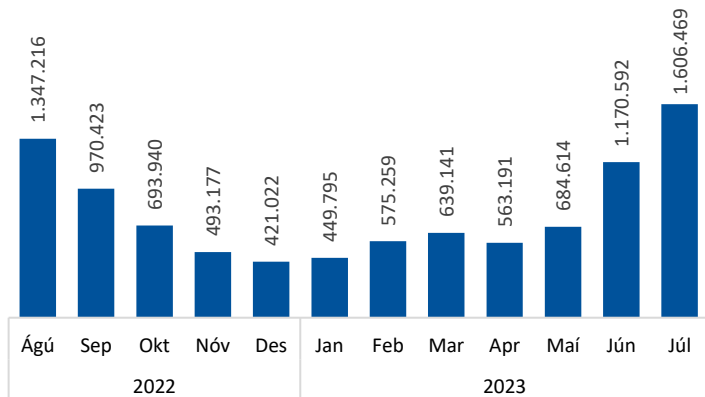
Skráðar gistinætur ágúst 2022 – júlí 2023³

	% af gistinóttum	Fjöldi gistinóttanna	Breyting síðustu 12 mán*
Gistinætur alls**		9.614.839	28,4%
Hótel	54,2%	5.211.109	27,5%
Gistiheimili	13,4%	1.290.830	18,1%
Önnur gisting	32,4%	3.112.900	34,7%

*Samanburður tekur mið af tímabilinu ágúst-júlí 2021/22 - 2022/23.

**Óskráðar gistinætur útlendinga voru áætlaðar 1.727.800.

Skráðar gistinætur* eftir mánuðum³



*Gistinætur Íslendinga og erlendra ferðamanna fyrir utan gistinætur sem ekki eru skráðar í gistináttagrunni Hagstofunnar.

Gistinætur á hótélum ágúst 2022 – júlí 2023³

	% af hótél-gistinóttum	Fjöldi hótél-gistinóttanna	Breyting síðustu 12 mán.*
Hótélætur alls**		5.211.109	27,5%
Bandaríkin	26,2%	1.363.724	35,7%
Ísland	18,6%	968.147	4,9%
Bretland	14,3%	746.724	42,9%
Þýskaland	7,8%	406.491	10,4%
Frakkland	3,8%	196.942	13,8%

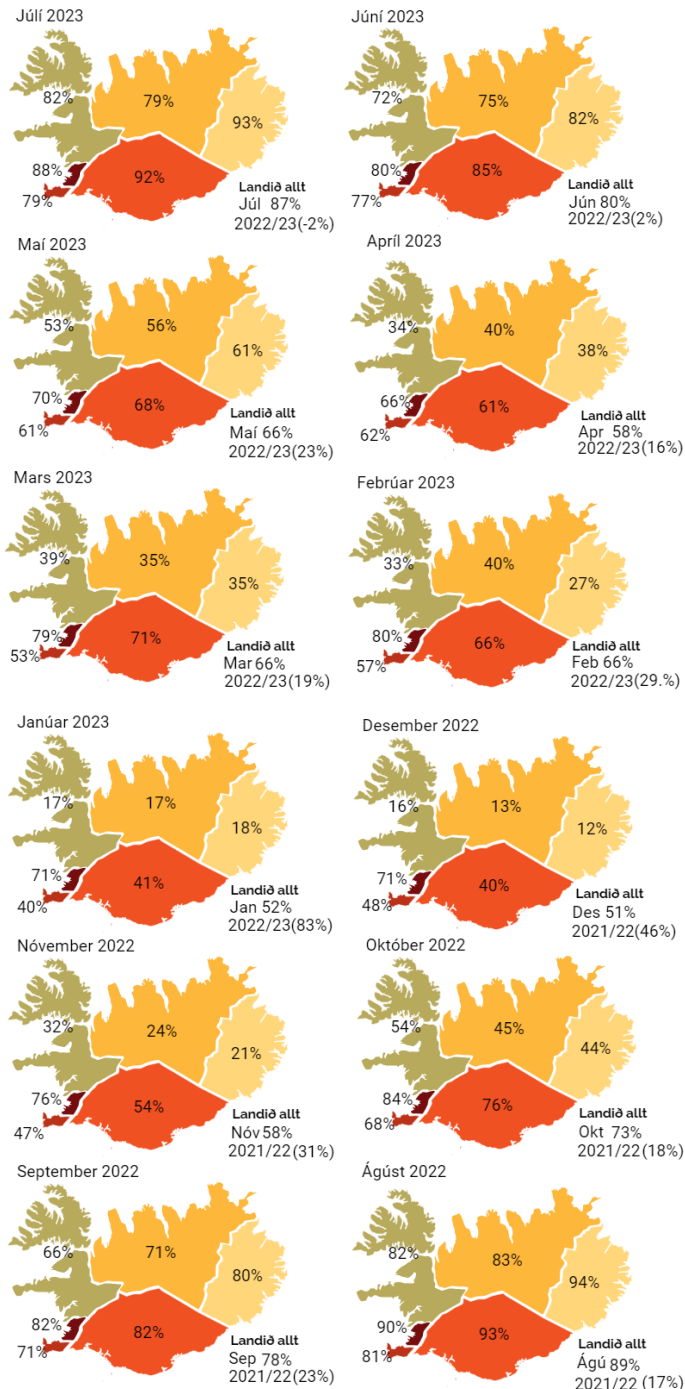
*Samanburður tekur mið af ágúst-júlí 2021/22 - 2022/23.

**Gistinætur fimm stærstu þjóðernanna voru 70,7% af hótélginóttum.

Herbergjanýting á hótélum ágúst 2022 – júlí 2023³

	Landið allt		Höfuðborgarsvæðið	
	Nýting	Breyting frá fyrra ári	Nýting	Breyting frá fyrra ári
Ágú'22	88,6%	17,4%	90,3%	18,5%
Sep'22	78,3%	23,3%	81,8%	29,2%
Okt'22	73,0%	18,1%	84,3%	16,9%
Nóv'22	58,4%	31,2%	76,3%	31,1%
Des'22	50,8%	45,6%	70,8%	53,2%
Jan'23	52,0%	82,5%	71,0%	94,5%
Feb'23	65,8%	29,0%	79,9%	19,1%
Mar'23	65,6%	19,1%	78,7%	15,7%
Apr'23	58,2%	16,2%	66,1%	12,2%
Mai'23	65,6%	23,1%	70,2%	12,3%
Jún'23	79,8%	1,7%	80,0%	-2,9%
Júl'23	86,6%	-2,1%	87,5%	-3,5%

Herbergjanýting á hótélum eftir landshlutum³



Heimildir

¹Ferðamálastofa og Isavia: Brottfarartalningar á Keflavíkurlugvelli 2018-2023. Um er að ræða talningu á farþegum á leið úr landi áður en komið er inn á brottfararsvæði og ber að skoða tölurnar með þeim fyrirvörum sem aðferðafræðin felur í sér. Talningarnar náðu yfir alla sem fóru í gegnum hefðbundna öryggisleit fram í september 2019. Frá og með október 2019 hefur verið byggt á úrtaksaðferð.

²Ferðamálastofa: Landamærakönnun Ferðamálastofu og Hagstofu Íslands á Keflavíkurlugvelli 2021-2023.

³Hagstofa Íslands: Gistinóttatalningar 2021-2023. Um er að ræða bráðabirgðatölur fyrir árið 2023. Með skráðum gistinóttum er átt við gistinætur hjá rekstraraðilum sem eru skráðir í gistináttagrunni Hagstofunnar.