

## Stöðuskýrsla – Jarðhræringar á Reykjanesi

Dagsetning:	27. febrúar 2024	Stig:	Hættustig
Tekið saman af:	Dagbjartur Kr. Brynjarsson		
Netfang:	<a href="mailto:dagbjartur@ferdamalastofa.is">dagbjartur@ferdamalastofa.is</a>	Sími:	659 9099

### Yfirlit

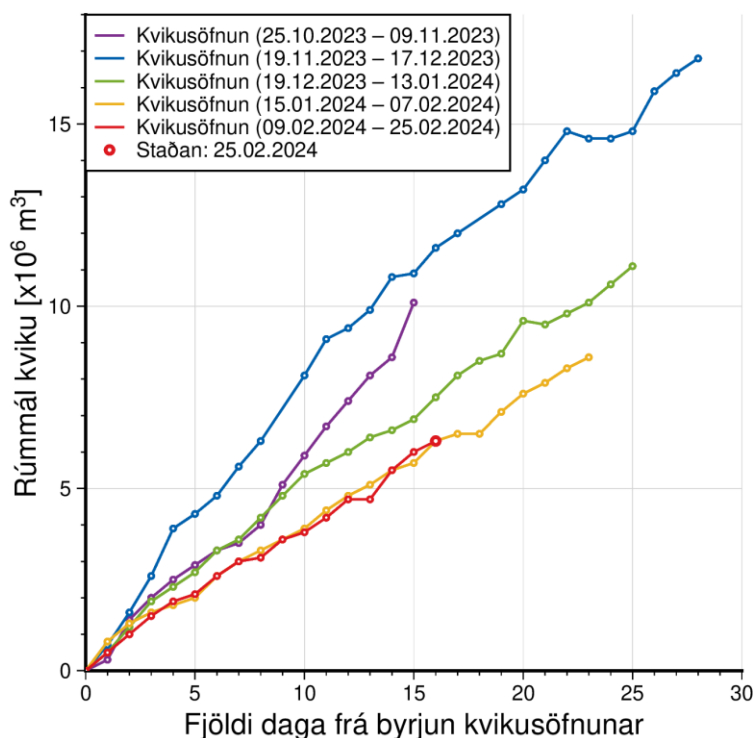
- Kvikumagn undir Svartsengi nálgast sömu mörk og í aðdraganda fyrri gosa.
- Eldgos gæti hafist með mjög stuttum fyrirvara, jafnvel innan við 30 mínútur.
- Aukið hættustig í uppfærðu hættumati vegna yfirvofandi eldgoss.
- Líklegast er að gos komi upp á svæðinu milli Stóra-Skógfells og Hagafells.
- Mögulegt að kvikuhlaup fari af stað án þess að til eldgoss komi
- 

### Upplýsingar frá Veðurstofu Íslands

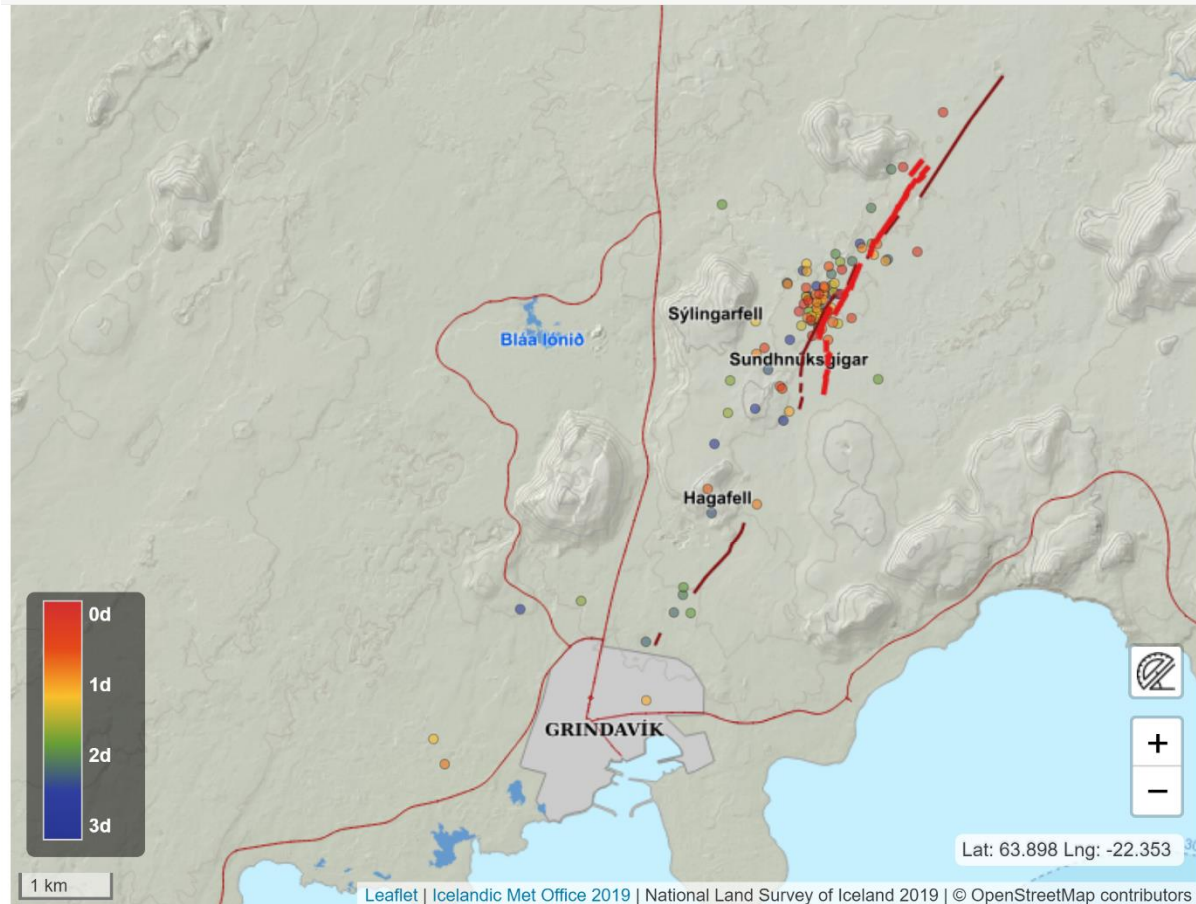
#### Uppfært 26. febrúar kl 16:10

Líkanreikningar sýna að um 7.6 milljónir rúmmetra af kviku hafa nú safnast fyrir undir Svartsengi. Ef horft er til aðdraganda fyrri eldgosa á Sundhnúksvíkargöðinni aukast líkur á eldgosum þegar magnið hefur náð 8 – 13 milljón rúmmetrum. Ef kvikusöfnun heldur áfram með sama hætti nást neðri mörk á morgun.

Skjálftavirkni hefur aukist örlítið um helgina og hefur mesta virknin verið rétt austan við Sýlingarfell. Staðsetning skjálftavirkninnar er á þeim slóðum þar sem talið er að austur endi kvikuinnskotsins undir Svartsengi liggja. Þetta er sambærilegt þeirri skjálftavirkni sem sést hefur dagana fyrir eldgos.



Mynd 1Myndin sýnir magn kviku semáætlað er að safnast fyrir undir Svartsengi hverju sinni



Mynd 2 Myndin sýnir yfirfarna skjálfta frá föstudeginum 23. febrúar til dagsins í dag. Rauð lína sýnir gossprungu frá 8. febrúar og dökkrauðar línur sýnar gossprungu frá Janúar 2024 og Desember 2023.

### Uppfært hættumat

Í ljósi þessa hefur Veðurstofan uppfært hættumat fyrir umbrotasvæðin. Auknar líkur á eldgosu og þar með eldgosavá því tengdu hefur áhrif á hættumatið. Hættustig hefur verið aukið á nokkrum svæðum. Svæði 3 – Sundhnjúkagígaröð hefur verið fært upp í mikil hætta (rautt) vegna gosopnunar án fyrirvara. Svæði 1 - Svartsengi hefur hækkað í töluvert (appelsínugult) vegna mögulegs hraunflæðis. Svæði 4 - Grindavík er áfram appelsínugult en hins vegar er augin hætta innan þess svæðis vegna mögulegs hraunflæðis.

Engar verulegar landbreytingar sjást innan Grindavíkur á GPS eða gervihnattagögnum. En líklegt er að nýjar sprungur komi í ljós á yfirborði þegar snjór bráðnar eða þegar jarðvegur hreyfist vegna úrkomu og fellur ofan í sprungu sem þegar hafa myndast.

### Líklegar sviðsmyndir

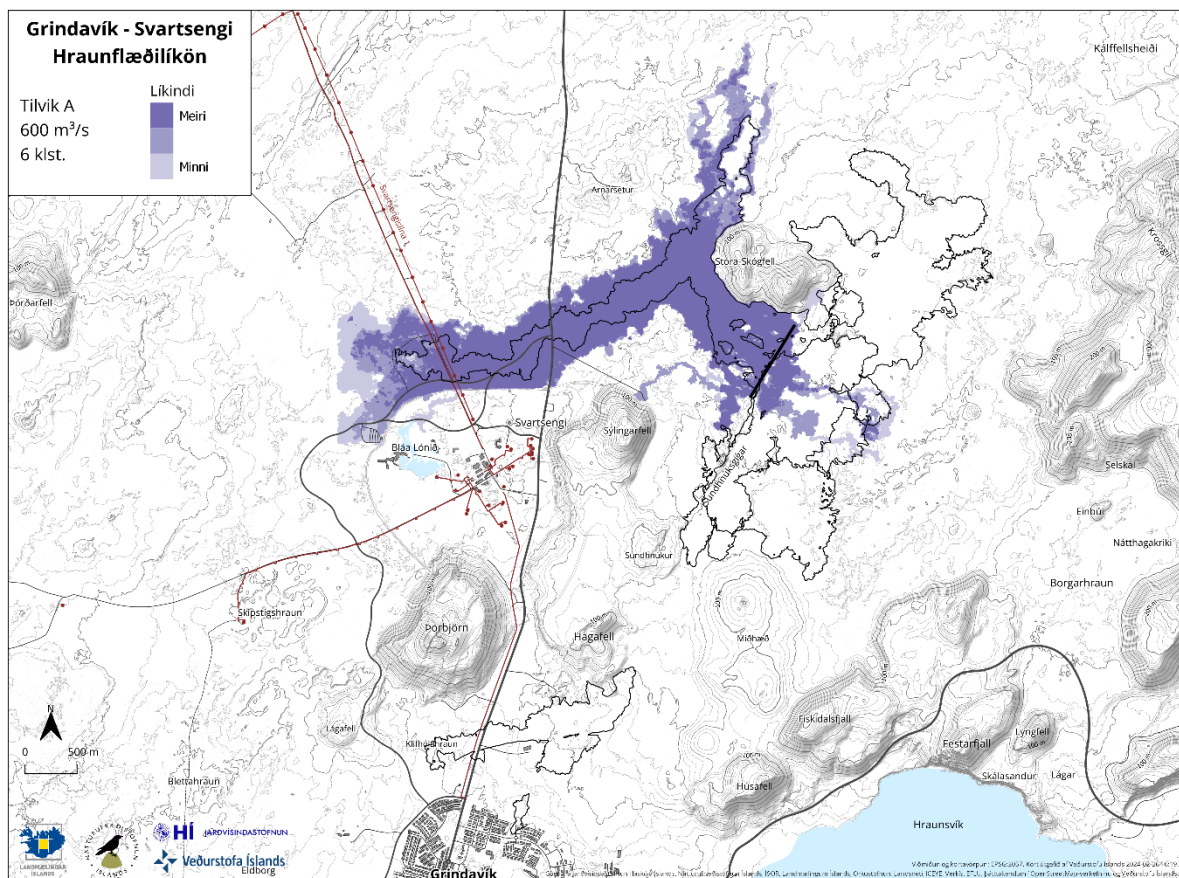
Það er áfram mat vísindamanna að ef til eldgoss kemur, er líklegast að kvikan leiti frá Svartsengi yfir í Sundhnjúksgígaröðina og að gos komi upp á svæðinu milli Stóra-Skógfells og Hagafells. Merki um að kvika sé að brjóta sér leið upp til yfirborðs, koma fram í skyndilegri, staðbundinni og ákafri smáskjálftavirkni. Ef horft er til fyrri eldgosa á svæðinu gæti eldgos hafist með litlum fyrirvara, innan við 30 mínútur, allt eftir því hvar á Sundhnjúksgígaröðinni kvika kemur upp.

Á íbúafundi með Grindvíkum sem haldinn var í dag kynnti Veðurstofan hraunflæðilíkön í tengslum við líklegar sviðsmyndir sem birtar voru fyrir helgi. Líkönin gera ráð fyrir stöðugu hraunflæði upp á 600m<sup>3</sup>/s og sýnir dreifingu hraunbreiðunnar eftir 6 klukkustundir.

Líkönin sem kynnt voru sýna áætlað hraunflæði út frá mismunandi staðsetningum á gosopnun á Sundhnúksgígaröðinni. Í þessum sviðsmyndum er gert er ráð fyrir 800 m langri gossprungu. Sprungur eru merktar með svörtu striki. Hér fyrir neðan eru aðeins nokkur dæmi, en hegðun hraunbreiðunnar getur verið mjög ólík og ræðst af því hvar nákvæmlega sprunga opnast í landslaginu. Lítil tilfærsla á gossprungum getur breitt hraunflæði mikið.

### Eldgos milli Sýlingarfells og Stóra-Skógfells – Líkt og 18. desember 2023 og 8. febrúar 2024

- Aðdragandi: Skyndileg, staðbundin og ákóf smáskjálftavirkni. Aflögun yfir kvikuganginum.
- Mjög stuttur fyrirvari (innan við 30 mínútur) þar sem kvika á auðvelda leið til yfirborðs vegna fyrri umbrota.
- Hraun nær að Grindavíkurvegi innan við 4 klst.

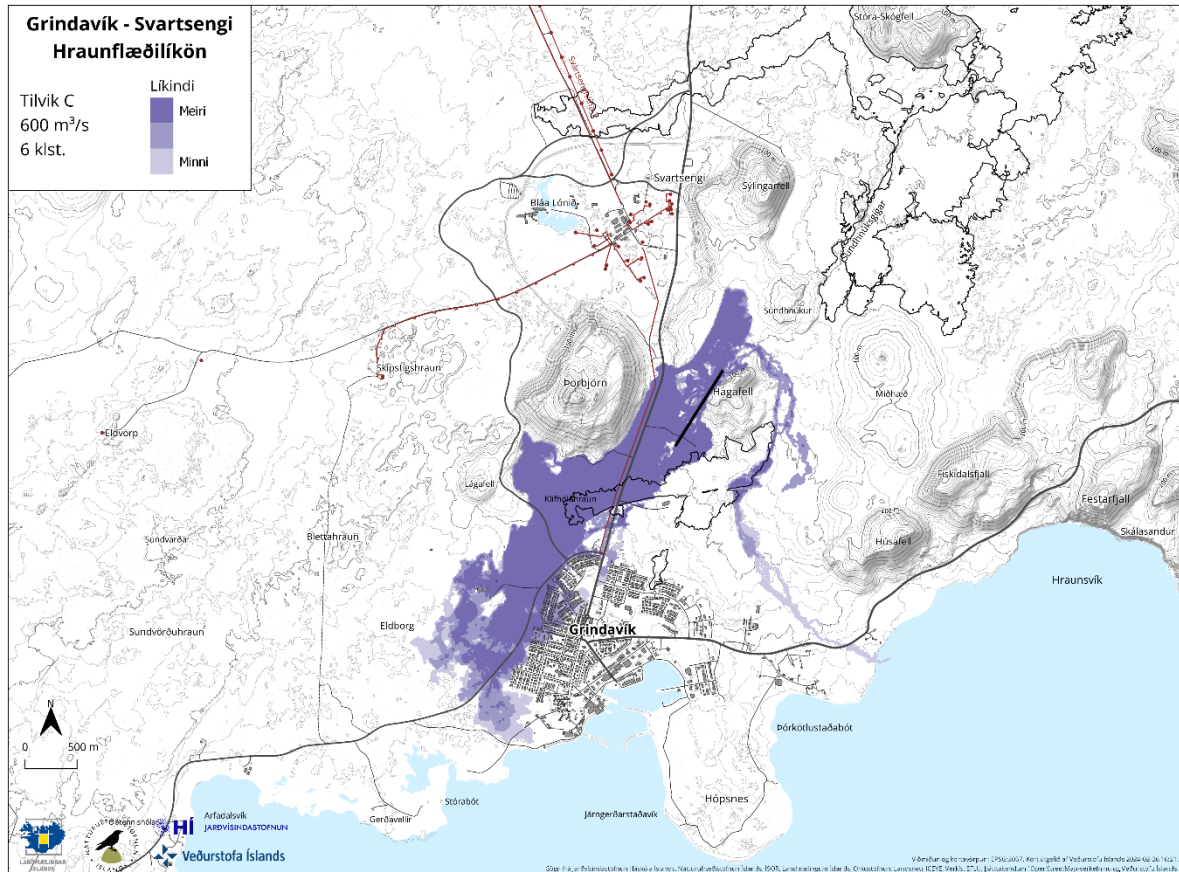


## Eldgos við Hagafell – Líkt og 14. janúar 2024

Aðdragandi: Smáskjálftavirkni á Sundhnúksgígaröðinni sem byrjar við Sýlingarfell og færast suður. Aflögun yfir kvikuganginum. Líklegur fyrirvari um 1 – 3 klst. frá því að fyrstu skjálftar mælast og eldgos hefst.

Hraun nær að varnargörðum við Grindavík á 1 klst.

Kvikuinnskot sem nær suður fyrir Hagafell mun líklega valda verulegum sprunguhreyfingum í Grindavík.



## Eldgos innan varnargarða við Grindavík

- Aðdragandi: Smáskjálftavirkni á Sundhnúksgígaröðinni sem byrjar við Sýlingarfell og færast suður. Aflögun yfir kvikuganginum.
- Líklegur fyrirvari um 1 – 5 klst. frá því að fyrstu skjálftar mælast og eldgos hefst.
- Sá möguleiki er fyrir hendi að gossprunga opnist innan varnargarða án þess að gos sé hafið við Hagafell, eins og gerðist 14. janúar þegar ný gossprunga opnaðist rétt við bæjarmörkin um 4 klukkustundum eftir að gos hófst við Hagafell.
- Kvikuinnskot sem nær suður fyrir Hagafell mun líklega valda verulegum sprunguhreyfingum í Grindavík.

Veðurstofan og Háskóli Íslands hafa tekið saman efni sem lýsir eðli umbrotanna sem hafa átt sér stað á Reykjanesskaganum síðan 2019. Sjá [hér](#) .

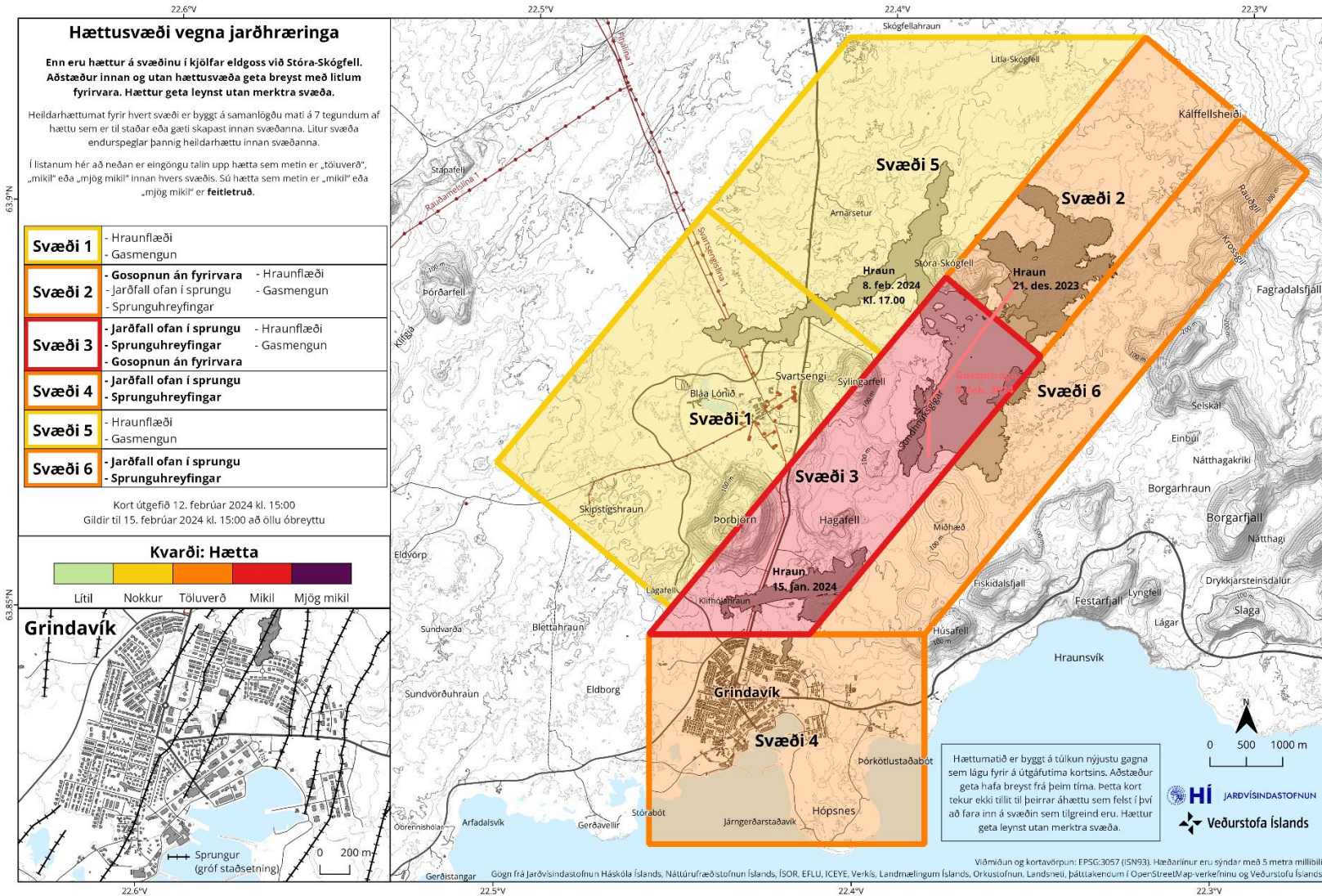


## Frá Ferðamálastofu

**Uppfært 27. febrúar kl 12:00**

Lítið hefur verið um fyrirspurnir frá erlendum fjölmiðlum, á netfanginu [press@itb.is](mailto:press@itb.is),

Frekari upplýsingar veitir Dagbjartur í [dagbjartur@ferdamalastofa.is](mailto:dagbjartur@ferdamalastofa.is) eða 6599099.



Hættumatskort Veðurstofu Íslands 12. febrúar 2024 [https://www.vedur.is/media/uncategorized/Haettusvaedi\\_VI\\_12feb.png](https://www.vedur.is/media/uncategorized/Haettusvaedi_VI_12feb.png)